

EIGENSCHAPPEN

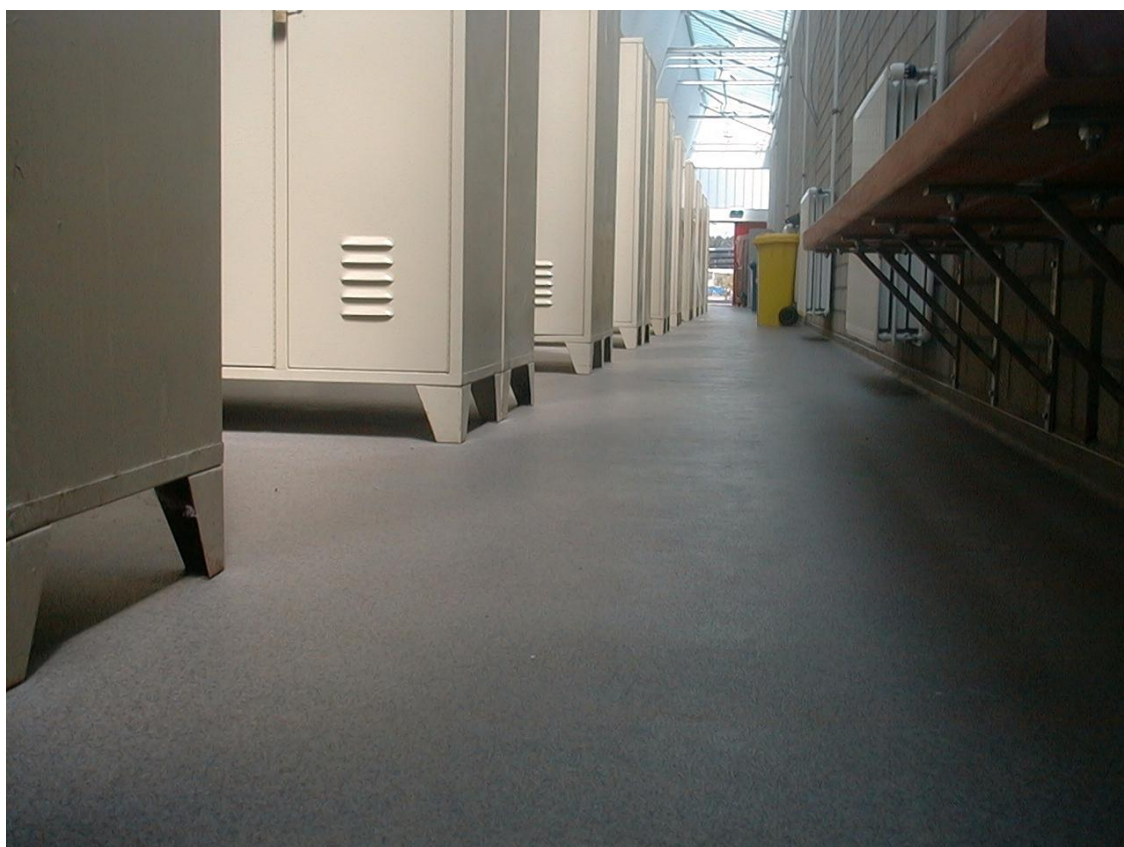
Slijtvaste mortel
Hoge mechanische sterkte
Waterdampdoorlatend
Antislip

SAMENSTELLING

- A-component: Gemodificeerd epoxyhars
B-component: Polyamineverharder
C-component: Gecalceerde en zuurgewassen kwartskorrels

TOEPASSINGEN

- Herstellingen van vloeren in garages, magazijnen, werkplaatsen en industriële fabrieken.
- Gladde poliervloeren, naadloos, vlak en op hellingen



TECHNISCHE EIGENSCHAPPEN

• Soortelijk gewicht:		2.0 kg/dm ³
• Kleur:		Zandkleurig – inkleurbaar in de massa
• Oppervlak:		Antislip
• Druksterkte:	DIN 53454	> 35 N/mm ²
• Treksterkte:	DIN 53455	> 1,5 N/mm ²
• Buigtreksterkte:	DIN 53452	> 12 N/mm ²
• Hechting op beton:		Overschrijdt betoncohesie
• Warmtebestendigheid:		50°C doorlopend
• Laagdikte:		minimaal 6 mm
• Min. verwerkingstemperatuur:		> + 10°C
• Verwerkingstijd:		ca 30 minuten bij 20 °C
• Hardingstijd bij 20°C:		Betreedbaar 10 u Mechanisch belastbaar 4 dagen Chemisch belastbaar 7 dagen
• Doorharding:		Krimpvrij
• Houdbaarheid:		1 jaar

CHEMISCHE BESTENDIGHEID

Goed bestendig tegen benzine, verdunde zuren, alkali, oliën, agressieve gassen en sommige solventen (cfr. gedetailleerde chemische bestendigheidlijst).

VERWERKING

Eerste fase:

- Zie fiche ondergrondvoorbereiding.

Tweede fase:

- Meng de A en B componenten van MULITPOX in een mengkuip tot een homogene massa.
- Breng de primerlaag MULITPOX aan met een verfborstel, verf rol, of rubber wisser. verbruik 300 g/m² tot 500 g/m².

Derde fase:

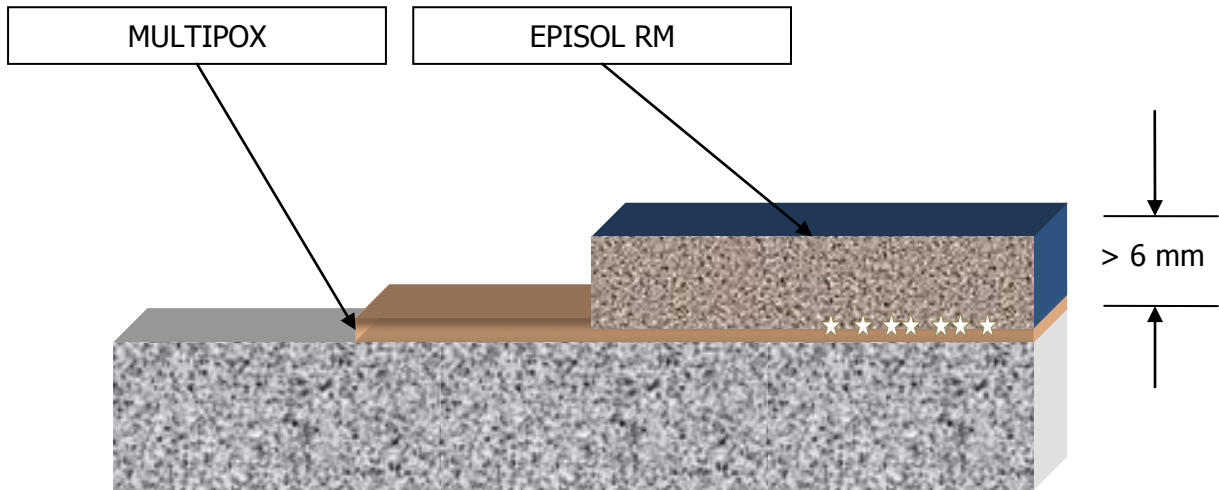
- Meng de A en B componenten van EPISOL RM tot een homogene massa in een mengkuip.
- Voeg de vulstoffen (C-component) geleidelijk al roerend toe en meng gedurende 3 minuten tot de massa homogeen is.
- Op de nog onuitgeharde primerlaag MULITPOX of op de uitgeharde primerlaag die ingestrooid werd met kwarts wordt de mortel verdeeld. Dat kan manueel na het uitstorten van de mortel, of semi automatisch met een screed-box. Het gereedschap met solvent MEK reinigen.

RESITEC NV - FLOORTECHNOLOGY KNOW-HOW QUALITY FLEXIBILITY SAFETY CREATIVITY
 GULKENRODESTRAAT 3 B-2160 WOMMELGEM T+32 (0)3 320 02 20 F+32 (0)3 322 90 58
 BTW BE 0437 023 404 RPR Antwerpen REG 02.28.11 KBC 406-0106001-87
 INFO@RESITEC.COM WWW.RESITEC.COM



VERPAKKING

EPISOL EM	Comp A	Comp B	Comp C	Comp D
Set 24 kg	1,88 kg	0,72 kg	21,40 kg	0,1 kg
Set 56 kg	4,40 kg	1,76 kg	2 x 24,92 kg	0,2 kg
Set 81.3 kg	6,6 kg	2,64 kg	3 x 24,92	0,3 kg



VEILIGHEID

- Lees aandachtig de gebruiksaanwijzing op de etiketten en de veiligheidsinformatiebladen voor het gebruik van EPISOL producten.
- Tijdens de verwerking van EPISOL producten ontstaat er een karakteristieke geur. Voedingsmiddelen in de nabijheid van de applicatie moeten verwijderd worden.
- Huidcontact vermijden, gebruik handschoenen uit kunststof bvb. nitrilrubber of PVC.
- Kan oogirritatie veroorzaken bij hevige dampconcentratie.
- Kan overgevoeligheid veroorzaken bij inademing en huidcontact. Zorg voor voldoende ventilatie en afzuiging tijdens de verwerking.
- EPISOL producten dienen tijdens de verwerking verwijderd gehouden te worden van ontstekingsbronnen. Roken is verboden.

OPSLAG

- EPISOL producten bewaren in een droge, goed verluchte opslagruimte tussen 5 en 35°C.
- EPISOL producten dienen toegepast te worden binnen het jaar na productiedatum.
- In geval van twijfel, gelieve RESIPLAST te contacteren met vermelding van het op de verpakking aanwezige batchnummer.
- Restanten niet lozen in grondwater, oppervlaktewater of rioleringen.

GARANTIE

RESIPLAST nv waarborgt zijn producten vrij van defecten en vervangt de producten waarvan het defect bewezen is. De informatie en aanbevelingen gegeven door RESIPLAST nv worden beschouwd als juist en getrouw weergegeven met de huidige kennis van zaken