

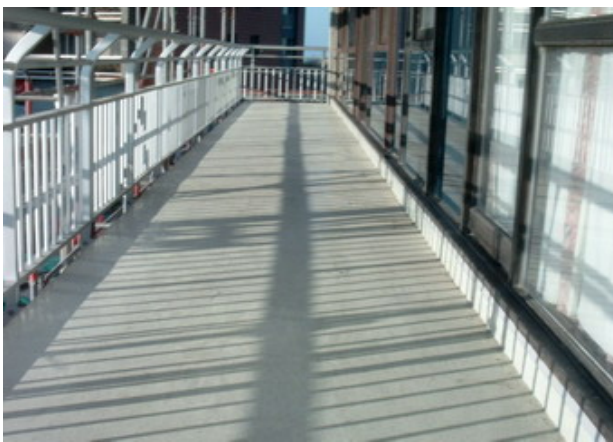


The Chemical Company



MasterTop[®] UL

Egalisatie-/uitvulmortel voor horizontale toepassingen met laagdiktes 25 - 100 mm



Beschrijving

MASTERTOP UL is een gebruiksklare, krimpcompenserende egalisatie-/uitvulmortel. Het bevat uitsluitend natuurlijke toeslag met een korrelopbouw tot 8 mm. Het product bevat sulfaatbestendige Portland cement (HSR LA) en heeft een normale bindingstijd. Het wordt gebruikt voor het herstellen van horizontale oppervlakken.

MASTERTOP UL is chroomarm (Cr-VI) < 2 ppm.

Verpakking en opslag

MASTERTOP UL wordt geleverd in vochtbestendige zakken van 25 kg.

Het product moet beschermd en vrij van vocht en vorst worden opgeslagen.

MASTERTOP UL blijft 12 maanden houdbaar na fabricagedatum in de gesloten en originele verpakking.

Toepassingen

MASTERTOP UL wordt aanbevolen voor:

- Egaliseren, herstellen en onder afschot brengen van balkons, terrassen enz., vóór de plaatsing van de waterdichting en het afwerkingssysteem.
- Egaliseren en invullen van licht mechanisch belaste vloeren.

Kenmerken

- Normale verwerkbaarheidsduur, waardoor deze mortel kan afgewerkt worden als drager voor verschillende afwerkingssystemen.
- Gebruiksklaar, enkel water toevoegen.
- Krimpcompenserend.
- Chloridevrij.
- Uitstekende hechting aan beton.
- Chroomarm.
- Makkelijke verwerking.
- Minimale laagdikte: 25 mm.
- Maximale laagdikte: 100 mm.

Gebruiksaanwijzing

Vorbereiden van de ondergrond

De zone rechthoekig uitzagen: "square cutting". Het beton verwijderen tot op een minimale diepte van 25 mm en tot een gezonde, zuivere en ruwe ondergrond bereikt wordt.

Eventueel vrijgekomen wapening stralen en behandelen met EMACO NANOCRETE AP.

Verzadigen met water

Het ruwe oppervlak met water verzadigen gedurende ten minste 6 uren vóór het storten van de mortel en het overtollige water verwijderen, zodanig dat er geen waterfilm op het oppervlak aanwezig is.

Aanbrandlaag

Een aanbrandlaag aanbrengen van MASTERTOP UL in een borstelbare consistentie. Verhouding: 1 deel MASTERTOP UL op 1 deel water. In de hechtlaag nat in nat MASTERTOP UL aanbrengen.

Mengen

- Controleer of de beschikbare hoeveelheid MASTERTOP UL voldoende is om het vooropgestelde werk uit te voeren. Om 1 m³ mortel te verkrijgen heeft men 2.100 kg MASTERTOP UL nodig.
- Zorg ervoor dat u alle nodige materieel (mengmolen, kruitwagens, emmers, troffels,..) binnen handbereik hebt.
- Ga na of alle voorbereidingen goed zijn uitgevoerd.
- Open de zakken MASTERTOP UL vlak voor het mengen. De mengmolen starten, giet 2,3 - 3 liter

water per zak van 25 kg, nadien snel en ononderbroken MASTERTOP UL toevoegen. Minstens 3 minuten mengen tot men een homogene en klontervrije mortel verkrijgt.

Het gebruik van gekoeld aanmaakwater verlengt de verwerkingstijd.

Het gebruik van warm aanmaakwater bij zeer lage temperaturen, verkort de bindingstijd.

Aanbrengen

Het aanbrengen, effenen en afwerken van MASTERTOP UL wordt ononderbroken uitgevoerd.

Nabehandeling

Na het aanbrengen, effenen en afwerken, MASTERTOP UL onmiddellijk nabehandelen met een MASTERTOP C systeem bv. MASTERTOP C 713, MASTERTOP C 714 of MASTERTOP C 782, keuze maken in functie van eventuele latere overlaging, en/of afdekken met plastic folie.

Raadpleeg uw BASF-CC afgevaardigde voor de keuze van deze nabehandeling.

Verbruik

Ongeveer 2,1 kg/m²/mm.

Voorzorgsmaatregelen

- MASTERTOP UL blijft ongeveer 60 minuten verwerkbaar bij 20°C. Het werk zo organiseren dat het mengen, aanbrengen, afwerken en nabehandelen ononderbroken verloopt.
- Na gebruik, alle gereedschappen onmiddellijk reinigen.
- MASTERTOP UL niet opnieuw verwerkbaar maken door toevoegen van water en opnieuw te mengen. Materiaal dat niet meer verwerkbaar is, niet meer gebruiken.

Technische gegevens van MASTERTOP UL*

Product	:	grijs poeder
Maximale korrelgrootte	:	8 mm
Laagdikte	:	≥ 25 mm
Aanmaakwater per zak van 25 kg	:	2,3 - 3 liter
Rendement	:	2,1 kg/l
Temperatuur van de ondergrond tijdens het aanbrengen	:	+ 5°C
Luchtgehalte	:	max. 5 %
Krimp compenserend volgens ASTM C 157	:	+ 0,001 tot + 0,01%
Druksterkte volgens ASTM C 349 en NBN B14-209		
	na 24 uren :	20 N/mm ²
	na 3 dagen :	38 N/mm ²
	na 7 dagen :	45 N/mm ²
	na 28 dagen :	50 N/mm ²
Buigsterkte volgens ASTM C 348 en NBN B14-209		
	na 24 uren :	4 N/mm ²
	na 28 dagen :	6 N/mm ²
Hechtsterkte aan beton volgens ASTM C 900		
	na 28 dagen :	≥ 1,50 N/mm ²

*De vermelde resultaten werden gemeten met 2,6 liter water / 25 kg in labocondities bij 20°C



The Chemical Company

BASF Construction Chemicals Belgium NV

Industrieterrein 'Ravenshout' 3711
Nijverheidsweg 89, B-3945 Ham
Tel. +32 11 34 04 34. Fax +32 11 40 13 92
basf-cc-be@basf.com - www.basf-cc.be
B.T.W./T.V.A. BE 0417.791.569
RPR/RPM Hasselt

Vanuit Nederland:

Tel. +31 162 42 51 90. Fax +31 162 42 74 52
basf-cc-be@basf.com - www.basf-cc.nl



Deze productinformatie is gebaseerd op onze beste kennis van het product. De koper/verwerker zal, op basis van de ondergrond en projectgegevens enerzijds en de toepassings- en werkomstandigheden anderzijds, waarop BASF Construction Chemicals geen invloed heeft, op zijn verantwoordelijkheid een productgeschiktheidsproef uitvoeren, vooraleer met de uitvoering wordt gestart. Schriftelijke en mondelinge adviezen conform onze algemene leveringsvoorwaarden zijn geheel vrijblijvend. Bij herdruk komen voorgaande uitgaven te vervallen.